

# Information om din slamtömning



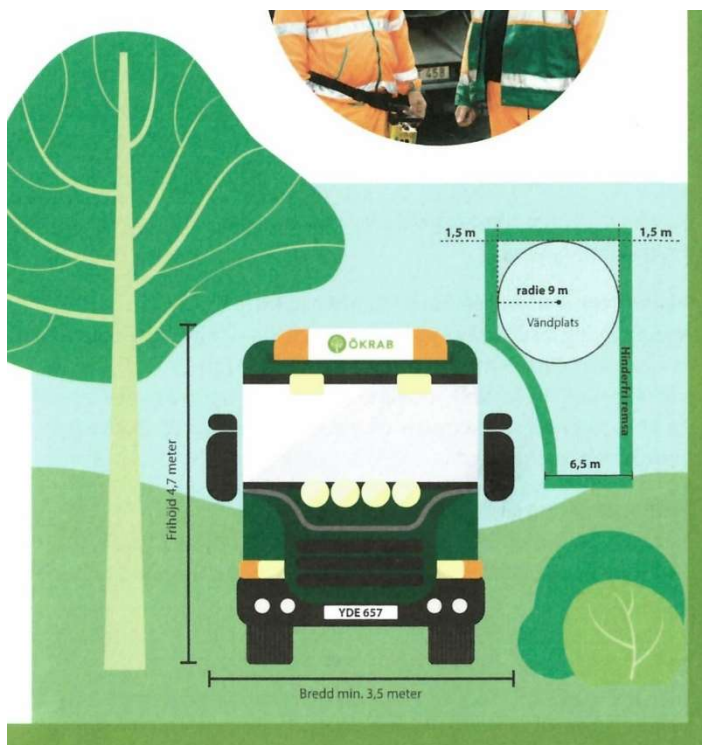
Enligt gällande renhållningsordning skall din enskilda anläggning tömmas 1 gång per år av utsedd entreprenör, d.v.s. Ragn-Sells AB. Tömningen föregås av en avisering ca 14-dagar innan tömningen där vi meddelar när tömningen sker.

# Hur förbereder jag mig?

## Transportvägen

### För att vi skall komma in till er brunn krävs nedanstående av er väg

- ska ha en hårdjord väg bana.
- ska utformas för minst belastningsklass 2 (BK2), vilket innebär att underlaget ska tåla ett axeltryck av 10 ton.
- bör vara minst 5,5 meter bred om körning i båda riktningarna förekommer. Om parkering tillåts måste vägen vara bredare. Om vägen är mötesfri och det inte finns parkerade fordon kan vägen vara smalare men den bör vara minst 3,5 meter. Träd och annan växtlighet får inte inskränka på vägbredden.
- ska ha en fri höjd av 4,7 meter. Träd och växtlighet får inte inskränka på den fria höjden.
- som är en återvändsgata ska ha vändmöjlighet för hämtningsfordon. Vändplan för en normal sopbil ska ha en diameter av 18 meter med en hinderfri remsa på ytterligare 1,5 meter runt om. Alternativet till detta kan vara en vändplats eller en trevägskorsning som möjliggör en så kallad T-vändning. Olika exempel på vändmöjligheter redovisas i figur.
- ska ha fri sikt och god framkomlighet.
- ska vara snöröjd och halkbekämpad vintertid. Snövallar får inte inkräkta på vägbredden.



Tänk även på markera er brunn med en flagga eller liknande så vi lätt hittar er brunn

## Hur tungt är mitt lock?



Väger ert brunnslock över 15 kg vill vi gärna att ni byter ut ert lock mot en lättare modell. Det finns en mängd olika varianter att köpa via internet, googla på lätta brunnslock hittar ni säkert något som passar er brunn

Vill ni inte byta ut ert lock ber vi ert tillse att locket ersatts med en tillfällig lösning den aktuella tömningsveckan. Tänk på att denna lösning måste vara så hållbar att ingen riskerar trilla ner i brunnen.

## Minireningsverk



Har du ett minireningsverk? Tänk på att skicka in tömningsanvisning till Ökrab och meddela oss du vill att vi skall fylla på vatten i verket efter tömning

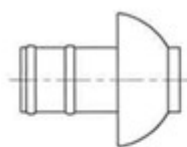
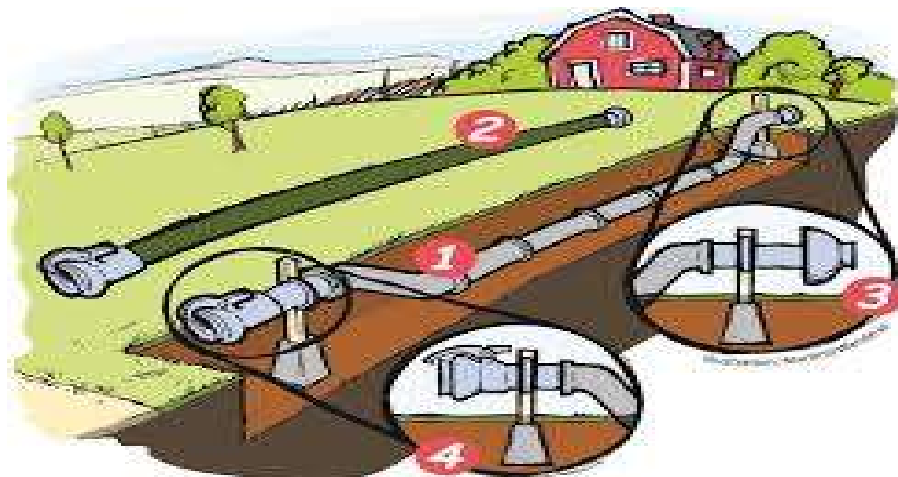
### **Har ni en sluten tank med snabbkoppling?**

Vid tömning av slutna tankar med snabbkoppling måste någon vara närvarande för att återfylla toalettens vattenlås, eller så måste ÖKRAB meddelas i god tid att tömning får ske utan närvaro. Får vi inget meddelande från dig kan ingen tömning ske och du kommer då, om du endast har en sluten tank, att debiteras en framkörningsavgift.

## Behövs det mera än 25 m slang för att nå brunnen?

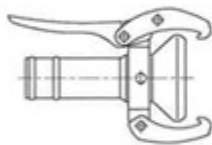
I slamtömningen ingår 25 m slang kostnadsfritt. För de som behöver ytterligare slang debiteras extra avgift enligt gällande taxa för slamtömning.

Om kunden vill köpa en egen slang godkännes detta om installation görs enligt nedanstående



**Kardankoppling, hane**

Galvaniserat stål



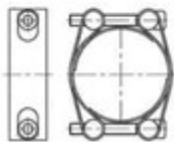
**Kardankoppling, hona**

Galvaniserat stål



**Slang Super-X Polar grey**

Superelastisk och flexibel sugslang som klarar låga temperaturer. Slangen har låg vikt och lämpar sig mycket väl vid slamsugning. Dimension 3" (76 mm).



**Slangklämma, dubbel**

För att klämma fast kopplingen på slangen. Du behöver två per koppling.

Om du har en sugledning måste det finnas en slangbit med anslutningskopplingar vid slamanläggningen som entreprenören kan använda vid tömning. Den måste vara tillräckligt lång för att nå ner till botten av brunnen. Övrig tid kan den förvaras på annan plats och då i rakt läge då en böjd slang försvårar tömningen.

Mera information som taxor och liknande finns på [www.okrab.se](http://www.okrab.se)

Har ni frågor, kontakta Ökrabs kundtjänst, [kundservice@okrab.se](mailto:kundservice@okrab.se) eller 0414-28570



